

COLD ROOMS

KÜHLZELLEN

ХОЛОДИЛЬНЫЕ
КАМЕРЫ

igloo



GEMM

FRESHNESS controlled



Based on GEMM's experience in the world of refrigeration, a complete line of modular cold rooms with panel construction was designed, suitable for preservation and storage of raw materials, fresh and frozen products. Insulation is obtained with high density polyurethane foam. High quality components are used in the manufacturing, in compliance with hygiene-health standards outlined by law. Suitable for every need, they can be equipped with high performance, tropicalised refrigeration units to guarantee perfect functionality even in difficult environmental conditions.

Kontrollierte Frische

Aus der Erfahrung von GEMM im Bereich der Kühlung entsteht eine komplette Produktreihe modularer Zellen mit Plattenkonstruktion zur Konservierung und Lagerung von Rohstoffen, frischen und gefrorenen Produkten. Die Isolierung wird mit Polyurethanschaum mit hoher Dichte erhalten, die Herstellung erfordert die Verwendung hochwertiger Komponenten unter Beachtung der gesetzlich vorgeschriebenen Gesundheits- und Hygienevorschriften. Sie sind für jeden Bedarf geeignet und können über leistungsstarke Kühlsysteme für tropisches Klima, um auch unter schwierigen Umgebungsbedingungen einen einwandfreien Betrieb zu gewährleisten.

Контролируемая свежесть

Основываясь на опыте в мире холодильного оборудования, GEMM создала комплексную линейку модульных камер панельной конструкции, подходящих для хранения сырья, свежих и замороженных продуктов. Изоляция достигается с помощью полиуретановой пены высокой плотности. Для изготовления камер используются высококачественные компоненты, а сам процесс изготовления происходит с соблюдением санитарных норм, предписанных законодательством. Камеры подходят для любых нужд, могут быть оснащены высокопроизводительными холодильными системами в тропическом исполнении для обеспечения безупречной работы даже в сложных условиях окружающей среды.



our identifying PLUS

- **The assembly system** using a "male-female" interlockingsystem and specially designed joining pins ensures ease of installation and perfect alignment of all room components.

- **Vertical and horizontal foamed edges** characterised by external and internal covering in white, zinc-plated metal sheet and insulation in polyurethane foam (PUR) with a density of 50Kg/m³, internal finish with corner R15mm and external R10mm.

- **The leaf doors**, measuring cm 80/90x190h, have the same finish as the panels with an aluminium perimeter profile, hinges in composite material with ramp and adjustment of height, external handle with key lock, internal handle with emergency push opening. The negative version is equipped with anti-condensate electrical heater placed inside an aluminium tube foamed in advance into the frame.

- **The standard flooring** is manufactured with grey anti-slip, plastic-coated metal sheet and insulated with 43Kg/m³ density polyurethane. The external covering is in zinc-plated metal sheet.

Bedeutende pluspunkte

- **Das Montagesystem** mit einem Exzenterhaken vom Typ «Stecker-Buchse» und die Verwendung spezieller Verbindungsstifte garantieren eine einfache Installation und perfekte Ausrichtung der Elemente, aus denen die Zelle besteht.

- **Vertikale und horizontale Winkelelemente**, gekennzeichnet durch Außen- und Innenverkleidung aus verzinktem, in weiß vorlackiertem Blech mit einer Isolierung aus Polyurethanschaum (PE-Schaum) von 50 kg/m³, Innenausführung mit Winkel R15 mm und außen R10mm.

- **Die Flügeltüren** in der Größe 80/90x190h verfügen über die gleiche Ausführung der Platten mit umlaufendem Aluminiumprofil, Scharniere aus Verbundmaterial mit Rampe und Höhenverstellung, Außengriff mit Verriegelungsschlüssel, Innengriff mit Öffnung durch Notfalldruck. In der negativen Ausführung sind sie mit einem elektrischen Widerstand mit Schutz vor Kondensation ausgestattet, der in ein zuvor geschäumtes Aluminiumrohr im Rahmen eingesetzt ist.

- **Die Standardböden** sind hergestellt aus rutschfestem, grauen Kunststoffblech, einer Isolierung aus PE-Schaum mit einer Dichte von 43kg/m³ und einer unteren Außenbeschichtung aus vorverzinktem Blech.

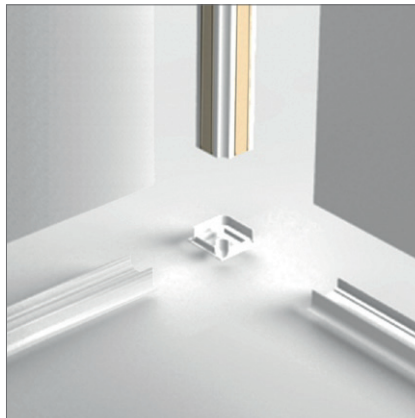
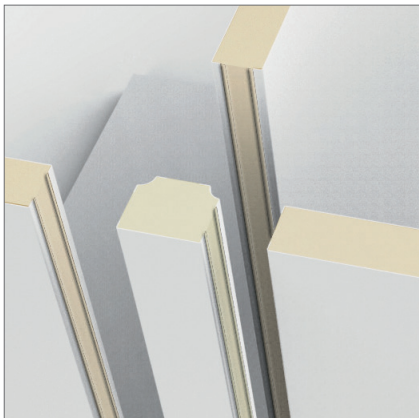
Отличительные преимущества

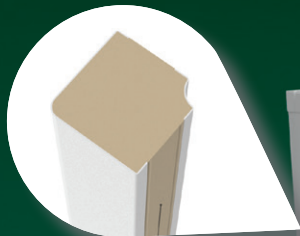
- **Система сборки** с помощью специальными замками и использование специальных соединительных штифтов гарантируют легкую установку и идеальное выравнивание элементов, составляющих камеру.

- **Вертикальные и горизонтальные угловые элементы** внешне и внутренне облицованы оцинкованным листовым металлом, окрашенным в белый цвет, и оснащены изоляцией из полиуретановой пены (PUR) плотностью 50 кг/м³. Внутренняя отделка с углом R15 мм и внешняя - R10 мм.

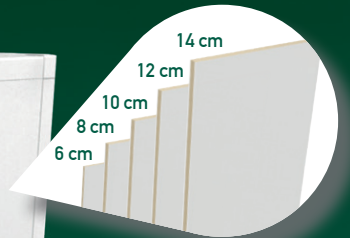
- **Распашные двери** 80 x 90см x h 190 имеют ту же отделку, что и панели. По периметру двери обведены алюминиевым профилем, петли из композитного материала с рампой регулируются по высоте, наружная ручка оснащена замком, внутренняя ручка - устройством аварийного открывания. В некоторых версиях двери могут быть оснащены антиконденсационными электрическим нагревателем, встроенным в алюминиевую трубку, предварительно заделанную пеной внутри рамы.

- **Стандартное покрытие пола** выполнено из серого нескользящего пластика, нанесенного на металл с изоляцией из полиуретана (PUR) плотностью 43 кг/м³ и нижней наружной облицовки из оцинкованных предварительно окрашенных листов.



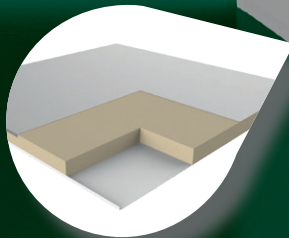


Foamed edges
Winkelemente
Уголки



Panels
Platten
Панели

Floors
Bodenbeläge
Полы



Doors
Türen
Двери



Customisations on request:

Handling the "non-standard measurements" for special shapes that perfectly adapt to the place where to be installed: from small to medium-sized cold rooms, to those for industrial areas.

Paneling with covering in zinc plastic-plating or AISI 304 stainless steel scotch brite.

Treadable stainless steel floors, reinforced layers in HPL or rice grain aluminium. Floorless version also available for positive temperature rooms.

Doors with different clear opening, with guideway passage, sliding doors, doors for walling or semi-fitted doors.

Special refrigeration systems with control board for combined use of two units.

Persönliche Anpassung auf Anfrage:

Bearbeitung von «benutzerdefinierten Größen» für Zellen mit speziellen Formen, die sich perfekt an die Umgebung anpassen, in der sie installiert werden: von kleinen und mittleren Installationen bis zu solchen für Industrieanlagen.

Platten mit verzinkter plastifizierter Beschichtung oder aus Edelstahl AISI 304 Scotch Brite.

Befahrte Edelstahlbodenbeläge, mit HPL oder Aluminium verstärkt. Auch in der Ausführung ohne Bodenbelag für die TN-Ausführung erhältlich.

Türen mit unterschiedlichem Lichtmaß, mit Laufschienedurchführung, Schiebetüren, Türen für Mauerwände oder Halbeinbautüren.

Spezielle Kühlsysteme mit Platine für den kombinierten Betrieb von zwei Einheiten.

Индивидуальные заказы:

Изготовление нестандартных компонентов для камер с специальной формы, идеально адаптирующихся в пространстве, в котором будут установлены: от небольших и средних установок до установок для промышленных предприятий.

Панели с оцинкованным покрытием или из нержавеющей стали AISI 304 scotch brite.

Подвижные полы из нержавеющей стали, выдерживающие ход тележек, ламинированные, усиленные HPL либо из рифленых алюминиевых листов типа «чечевица». В наличии версия без пола для версии TN.

Двери с различным полезным пролетом, с проходом по подвесному рельсу, раздвижные двери, встраиваемые или полувстраиваемые двери.

Специальные холодильные установки с платой для совместной работы двух групп.

SPACIOUS & RELIABLE

The "IGLOO" series of modular cold rooms is manufactured to guarantee simple, fast and precise assembly. Paneling with white zinc-plated internal and external sheet metal finishing. Insulation is obtained by using polyurethane foam (PUR) with a density of 43Kg/m³ and thicknesses of 60, 80 and 100 mm. 120 and 140 mm also available on request. The monoblock refrigeration units, straddle or top mounted, or the split ones for remote installations, are equipped with a tropicalised system with high performances and low-noise level. Each refrigeration unit is equipped with an electronic control board, door micro switch, internal lighting kit and door heater in the freezer version.

GERÄUMIG UND ZUVERLÄSSIG

Die modularen Kühlzellen der Produktreihe "IGLOO" garantieren eine einfache, schnelle und präzise Montage. Die Platten sind hergestellt mit Innen- und Außenverkleidung aus verzinktem, in weiß vorlackiertem Blech mit einer Isolierung aus Polyurethanschaum (PE-Schaum) mit einer Dichte von 43kg/m³ mit einer Dicke von 60, 80, 100 mm und auf Anfrage auch 120 und 140 mm. Die Kühlaggregate in der Ausführung Monoblock, Einhängerausführung oder Deckenausführung oder für die Installation vom Typ „Split“ sind mit einem Hochleistungssystem für tropisches Klima mit niedrigem Geräuschpegel ausgestattet. Jedes Kühlaggregat wird mit einer elektronischen Steuereinheit, einer Mikrotür, einer internen Beleuchtungsanlage und einem Türwiderstandskabel in der Version Freezer geliefert.

ПРОСТОРНЫЕ И НАДЕЖНЫЕ

Модульные холодильные камеры серии «IGLOO» отличаются простой, быстрой и точной сборки. Панели из оцинкованных металлических листов покрашены в белый цвет. Изоляция из полиуретановой пены (PUR) плотностью 43 кг/м³ может иметь толщину 60, 80, 100 мм и, на заказ, 120 и 140 мм. Моноблочные компрессорные агрегаты могут быть потолочными, устанавливаться на стенке холодильной камеры или выносными. Каждый холодильный агрегат оснащен электронным блоком управления, микровыключателями двери, комплектом для внутреннего освещения и кабелем для обогрева двери в морозильной версии.





HIGH PERFORMANCE REFRIGERATION UNITS

HOCHDRUCKKÜHLEINHEITEN

ОХЛАЖДАЮЩИЙ МОДУЛЬ ВЫСОКОЙ ПРОИЗВОДИТЕЛЬНОСТИ

STRADDLE UNITS

EINHÄNGEAUSFÜHRUNG KÄLTEAGGREGATE

БЛОК НА СТЕНЕ



Model/Modell/Модель	Normal Temperature Normale Temperatur Нормальная температура						Low Temperature Tiefkühlung Низкая температура					
	GAM 003	GAM 006	GAM 012	GAM 016	GAM 028	GAM 040	GAL 012	GAL 016	GAL 020	GAL 024	GAL 034	
Volume Volumen Объем	mc	0-4	4-6	6-11	11-17	17-26	26-43	0-7	7-13	13-19	19-30	30-40
Temperature Temperatur Температура	°C	0/+5						-18/-20				
Compressor power Kompressorleistung Мощность компрессора	Hp	0.35	0.50	1.00	1.20	1.50	2.00	1.50	2.00	2.00	3.00	4.00
E: Hermetic Hermetischer Герметичный S: Semi-Hermetic Halbhermetisch Полугерметичный		E	E	E	E	E	E	E	E	E	E	E
Max absorbed power * Max. Leistungsaufnahme * Макс потребление электроэнергии *	W	596	829	1083	1200	1504	1915	1061	1422	1458	1777	2316
Refrigerated power * Kühlleistung * Хладо-производительность *	W	821	975	1420	1960	2526	3389	1266	1577	1914	2343	2547
Defrosting system Abtauart Система разморозки		with hot gas mit Heißgas с горячим газом						with hot gas mit Heißgas с горячим газом				
Gas Gas Хладагент		R452A						R452A				
Input voltage Versorgungsspannung Напряжение		1x230 - 50Hz				3x400 - 50Hz		1x230 50Hz	3x400 - 50Hz			
Climatic Class Klimaklasse Климатический класс		5	5	5	5	5	5	5	5	5	5	5

On request/ Zubehör/ По запросу: Refrigeration system with R290 gas / Kühlsystem mit R290 Kältemittel / установка с пропан-хладагентом R290

* Tc 0°C / Ta +32°C - Tc -20°C / Ta +32°C

Tc: cold room temperature / Kühlzellentemperatur / температура холодильной камеры

Ta: ambient temperature / Raumtemperatur / температура окружающей среды

TOP COOLING UNITS
DECKENAUSFÜHRUNG KÄLTEAGGREGATE
БЛОК НА ПОТОЛКЕ



Normal Temperature Normale Temperatur Нормальная температура						Low Temperature Tiefkühlung Низкая температура			
GTM 006	GTM 007	GTM 009	GTM 016	GTM 022	GTM 034	GTL 009	GTL 016	GTL 020	GTL 024
0-4	4-7	7-13	13-18	18-22	22-29	0-8	8-16	16-25	25-32
0/+5						-18/-20			
0.50	0.70	1.00	1.20	1.25	1.50	1.50	2.00	3.00	3.00
E	E	E	E	E	E	E	E	E	E
814	838	1095	1280	1428	1646	1127	1288	1950	2084
1072	1288	1619	1996	2442	2961	1268	1733	2463	2772
with hot gas mit Heißgas с горячим газом						with hot gas mit Heißgas с горячим газом			
R452A						R452A			
1x230 - 50Hz				3x400 - 50Hz		1x230/ 50Hz	3x400 - 50Hz		
5	5	5	5	5	5	5	5	5	5

REMOTE CONTROL

FERNSTEUERUNG
ДИСТАНЦИОННОЕ УПРАВЛЕНИЕ

IGLOO
THE RANGE
DAS ANGEBOT
ДИАПАЗОН

REMOTE COOLING UNITS "SPLIT" SYSTEM
GETRENNTE KÄLTEAGGREGATE "SPLIT" BODEN
ВЫНОСНОЙ БЛОК



Model/Modell/Модель	Normal Temperature Normale Temperatur Нормальная температура								Low Temperature Tiefkühlung Низкая температура						
	GSM 006	GSM 009	GSM 016	GSM 022	GSM 034	GSM 040	GSM 054	GSM 080	GSL 009	GSL 016	GSL 020	GSL 024	GSL 034	GSL 080	
Volume Volumen Объем	mc	0-6	6-11	11-16	16-22	22-39	39-44	44-55	55-85	0-7	7-15	15-23	23-32	32-48	48-72
Temperature Temperatur Температура	°C	0/+5								-18/-20					
Compressor power Kompressorleistung Мощность компрессора	Hp	0.50	1.00	1.20	1.25	1.50	2.00	2.50	4.50	1.50	2.00	3.00	3.00	4.00	3.00
E: Hermetic Hermetischer Герметичный S: Semi-Hermetic Halbhermetisch Полугерметичный		E	E	E	E	E	E	E	E	E	E	E	E	E	S
Max. absorbed power * Max. Leistungsaufnahme * Макс потребление электроэнергии *	W	810	1025	1266	1402	1655	2110	2497	3667	1127	1262	1959	2039	2837	3800
Refrigerated power * Kühlleistung * Хладо-производительность *	W	981	1406	1868	2139	2788	3490	4122	6688	1117	1509	2313	2465	3109	4030
Defrosting system Abtauart Система разморозки		electric with heating elektrisch mit Widerstand электрический нагреватель								electric with heating elektrisch mit Widerstand электрический нагреватель					
Gas Gas Хладагент		R452A								R452A					
Input voltage Versorgungsspannung Напряжение		1x230 - 50Hz				3x400 - 50Hz				1x230/ 50Hz		3x400 - 50Hz			
Climatic Class Klimaklasse Климатический класс		5	5	5	5	5	5	5	5	5	5	5	5	5	5

Note/Hinweis/Nota: Gas piping not included / Gasanschluss nicht im Lieferumfang enthalten / Газопровод не входит в комплект

* Tc 0°C / Ta +32°C - Tc -20°C / Ta +32°C

Tc: cold room temperature / Kühlzellentemperatur / температура холодильной камеры

Ta: ambient temperature / Raumtemperatur / температура окружающей среды

MODULAR AND COMPOSABLE SHELVING

MODULARE UND ZUSAMMENSETZBARE REGALE
МОДУЛЬНОЕ ХРАНЕНИЕ

Modular shelving units with 4 perforated shelves adjustable in height with a maximum capacity of 150 kg per shelf, fast installation interlocking and height adjustable feet. Depth cm 40 e 50.



Available in aluminium with polyethylene shelving resistant to low temperatures, with Ø 35 mm tubular uprights and 40x30, 2 mm thick crossbars, or manufactured entirely in 18/10 stainless steel for absolute hygiene and elegant design.

Modulare und zusammensetzbare Regale ausgestattet mit 4 höhenverstellbaren Lochböden mit maximaler Tragkraft von 150 kg pro Einlegeboden, Schnellsteckmontage und höhenverstellbaren Füßen. Tiefe 40 und 50 cm.



Erhältlich in Aluminium mit kältebeständigen Einlegeböden aus Polyethylen, mit Ständern aus Rohren von Ø 35 mm und Querstreben 40x30 mit Dicke von 2 mm oder ganz aus Edelstahl 18/10 für absolute Hygiene und elegantes Design.

Модульные сборные стеллажи с 4 перфорированными полками, регулируемые по высоте. Максимальная нагрузка на одну полку - 150 кг. Быстрый монтаж шпунтовым соединением и ножки, регулируемые в высоту. Глубина 40 и 50 см.



В наличии стеллажи из алюминия с морозостойкими пластиковыми полками, стойками из трубок Ø 35 и поперечинами 40x30x 2 мм или полностью алюминиевые 18x10 для полной гигиены и красивого дизайна.



The manufacturer reserves the right to make changes to the product without prior notice.
Der Hersteller behält sich das Recht vor beliebige Produktänderungen ohne jegliche Voran.
Производитель оставляет за собой право вносить изменения в изделия без предварительного уведомления.



GEMM[®]
Refresh your mind!

GEMM srl • Via Del Lavoro n° 37 • Loc. Cimavilla • 31013 Codognè (TV) • Italy
Tel. +39 0438 778504 • Fax +39 0438 470249 • e-mail info@gemm-srl.com
www.gemm-srl.com